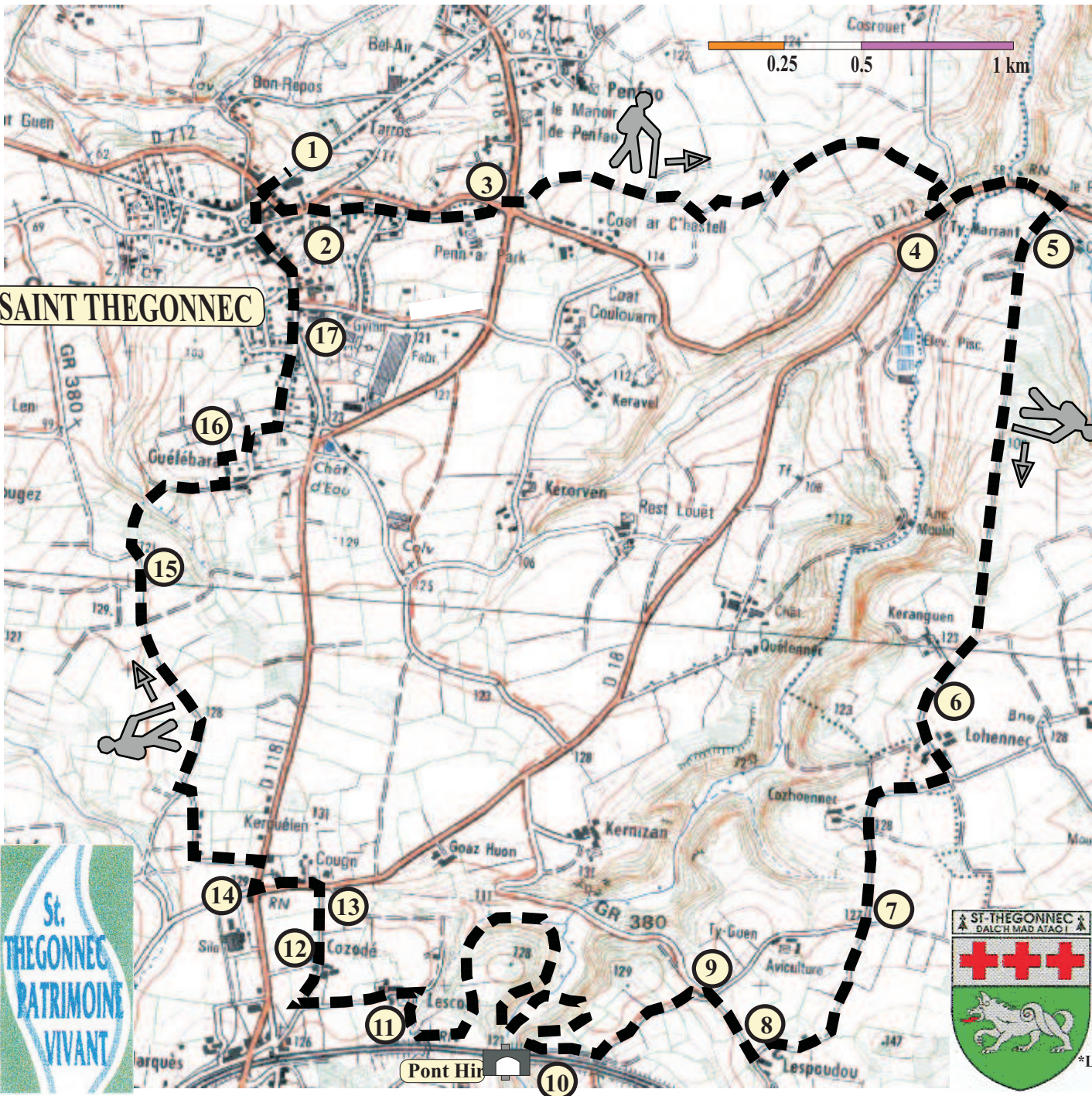


SAINT THEGONNEC

Patrimoine Vivant

CIRCUIT DE PONT HIR

13,5 km 4 Heures



Le balisage débute au bas de Park an Iliz **1** près de l'aire de jeux qu'il faut traverser. Après la passerelle, longer un terre plein et tourner à droite vers Kann di Bizouarn, vers la RD 712 qu'on emprunte vers la gauche sur 100 m. Traverser le parking de la Maison de retraite Sainte Bernadette.

Tourner à gauche pour remonter la rue Lividic jusqu'au Kann di Penn ar Park **2** qui mérite une visite. Continuer tout droit sur le chemin jusqu'au rond point de Koad ar C'hastell **3** puis prendre le chemin d'exploitation en face sur environ 1.5 km.

A l'approche de la voie communale goudronnée **4** on quitte le sentier de Kerdro. Descendre cette route jusqu'au carrefour de la RD 712. Tourner à gauche, suivre la départementale sur 300 m ; se diriger vers Pleyber Christ et reprendre aussitôt à droite la route menant à Ti Marrant **5**. Traverser le village et emprunter un chemin creux puis un chemin d'exploitation rectiligne.

Traverser le village de Lohennec **6** tourner à droite et suivre la route goudronnée sur environ 700 m. Au carrefour **7** laisser sur la droite les villages de Kozhoennec, Ti Gwenn et prendre tout droit un chemin de terre menant à Lespoudou. **8** Emprunter à droite, la voie communale jusqu'à la croix du Broustou. **9** Tourner à gauche, et avant le pont de la voie ferrée, prendre à droite un sentier emprunté aussi par le GR 380, (Nouveau tracé) que l'on suit jusqu'à Saint Thégonnec.

Par ce sentier d'abord herbeux puis boisé, on descend jusqu'aux berges du Koad Toulzac'h Franchir la passerelle à l'entrée de Pont Hir. **10** Suivre la rivière puis remonter à travers bois jusqu'à la voie ferrée qu'il faut longer sur quelques centaines de mètres jusqu'au Kann di Lescoat **11** Traverser le village de Lescoat, et tourner à droite. Passer Kozodé, **12** puis prendre à gauche au village du Kogn **13** jusqu'à Kroaz Kreiz. **14** Prendre à droite sur 50 m et tourner à gauche vers Kerguélen. Après la traversée du village, prendre à droite, un chemin empierré **15** En bout de droite, quitter le chemin et s'enfoncer à droite, dans un bois, qui mène à Guélébara. **16** Contourner le village puis tourner à gauche. En suivant la rue de Guélébara, on arrive **17** à un carrefour (croix) d'où l'on rejoint le centre bourg.

*Les noms de lieux contenus dans le texte sont en écriture bretonne uniformisée et donc différente de ceux qui apparaissent sur la carte IGN

SAINT THEGONNEC



① Park an Iliz, départ et arrivée du circuit. Cette ancienne prairie, domaine de l'église, a été traversée en 1765 par la chaussée d'Aiguillon. Remblayée depuis quelques décennies, elle permet un important stationnement, et donne la possibilité d'organiser de grandes manifestations. Kandi bizouarn, proche de la salle des fêtes, était un kandi (lavoir couvert) aujourd'hui disparu, créé par Monsieur Bizouarn. Ce nom de guerrier vient de Bud, la victoire, et houarn, le fer. Le sens est donc : "v i c t o r i e u x p a r l e f e r"

② Le Kandi de Penn ar Park a été rénové par les membres bénévoles de l'association Patrimoine vivant. Ce lavoir couvert, typique de notre région permettait de procéder au blanchiment des tiges de lin. Penn ar Park identifie un village en partie h a u t e d u c h a m p .

③ Koad ar C'hastell, (le château dans le bois) était un site inhabité en 1837. La présence d'un ouvrage fortifié doit dater de l'occupation romaine. Comme Locmenven, ce devait être un poste de surveillance de la voie.

⑤ "Vallon du pont" est la forme francisée de Kann milin ar pont (conduit d'eau alimentant un moulin). La route départementale date du XIX^e siècle. Elle croise en cet endroit la voie ancienne menant de Morlaix au Faou. Avant Ti Marrant (maison de l'Ecobueur) un petit pont s'appelait Pont Corellou, (le pont des danseurs) car le pavage de cet ouvrage facilitait la danse. Les chemins d'époque n'étaient pas empierrés.

⑥ Lohennec (an ohenegtient son nom d'un élevage de boeufs. C'était une seigneurie. Ce village a succédé à Kozh Ohennec, sis 200 m plus à l'ouest. Ces noms traduisent l'ancienneté de l'exploitation (VI^e siècle)

Ti Guen est la maison bâtie par Monsieur Le Guen. Au premier millénaire, un monastère y était implanté sous le nom de *Coatménéac'h* (le bois des Moines) Un champs, *Park an Dizerc'h* (champs du désert) servait de lieu de méditation.

⑧ Lespoudou se décompose en Les Poull dour, la mare d'eau pure proche de la demeure seigneuriale. Le percement d'une tranchée pour installer la voie ferrée a contribué à drainer ce site.

⑩ Broustou est originellement un lieu broussailleux, dense et difficile à traverser. Lors de la création de la voie ferrée, on pensa à édifier un viaduc sur la vallée du Koadtoulzac'h. Mais on disposait de déblais en excédent, si bien que l'on créa un énorme remblai large d'une centaine de mètres au dessus de la rivière. La croix du Broustou date de 1662. Elle est l'oeuvre de Roland Doré.

⑪ Lescoat, est la demeure seigneuriale du bois, à moins qu'il ne s'agisse de la lisière. Kozh Odé, le vieux passage (VI^e siècle) devait être l'entrée d'une villa gallo-romaine. Le Kogn, l'angle, indique le détour effectué par les routes accédant au Keff (où convergiaient 5 routes).

⑫ Kroaz Kreis est une croix sise dans un carrefour, au centre géographique de la paroisse. Elle date du Moyen Âge. Elle présente une vierge à l'enfant.

⑬ Hent an Haleg, voie ancienne reliant Prat Gwenn au Keff, et bordée de saules. Elle longe Morlennou (la mer de petits lacs), plateau marécageux dominant le b o u r g

⑭ Guélébara peut être *Guern ar Bara*, la terre humide, le marais de la colère, ou le lieu de résidence du clan des dénommés *Bara* (= colère)

⑭ La croix des fontaines est implantée en un endroit où étaient captées des sources qui alimentaient le bourg par gravitation.

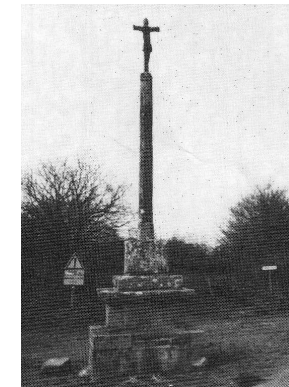
La chaussée d'Aiguillon: fût construite par le Duc du même nom pour permettre à l'armée de relier Rennes à Brest à marche forcée. Cet ouvrage à but essentiellement militaire, demanda une levée importante d'hommes corvéables de la population locale et fut impopulaire. Le tracé rectiligne, avec des pentes importantes, fait qu'elle soit confondue avec une voie romaine.

Le Koad Toulzac'h, est la rivière que longe ce circuit. Son nom vient de Toulzac'h, le cul de sac et Koad, le bois. En effet, un méandre de la rivière allait se perdre dans le bois, créant une réserve d'eau stagnante. Un village aujourd'hui disparu, nommé Toulzac'h surplombait cette terre inondée. La modification du tracé de la rivière, ainsi que des drainages ont fait disparaître ce plan d'eau.



SAINT THEGONNEC Patrimoine Vivant CIRCUIT DE PONT HIR

13..5 km 4 Heures



La croix du Broustou
oeuvre de Roland Doré



Pont Hir canalise sur 100 mètres
la rivière Koad Toulzac'h sous
un important remblai.