

Les espèces végétales invasives sur la commune

Cette année, la commune a accueilli en stage Lucille Inizan, étudiante en BTS Gestion et Protection de la Nature au lycée de Suscinio à Morlaix. L'objectif de son étude était d'inventorier les espèces végétales invasives de notre territoire. Ces plantes, échappées des jardins, sont considérées comme invasives car elles colonisent rapidement de vastes zones naturelles en prenant la place des espèces locales. Ceci diminue la biodiversité et peut dans certains cas poser des problèmes de santé publique.

Au cours de l'été, Lucille a donc réalisé une prospection systématique à pied, le long de la Penzé et du Coat Toulzac'h, et en voiture, sur toutes les routes de la commune. Chaque station a été géolocalisée et photographiée pour permettre son suivi.

C'est principalement les renouées et la Balsamine de l'Himalaya qui ont été observées. Au final, la commune est moins contaminée que nous pouvions le craindre.

Supprimer des renouées nécessite des moyens importants. Il faut donc avant tout

veiller à limiter leur propagation en nettoyant les outils lors de coupes et en ne déplaçant pas de la terre contaminée.

Au contraire, la Balsamine s'arrache très facilement et il est possible d'imaginer son élimination lors de petits chantiers.

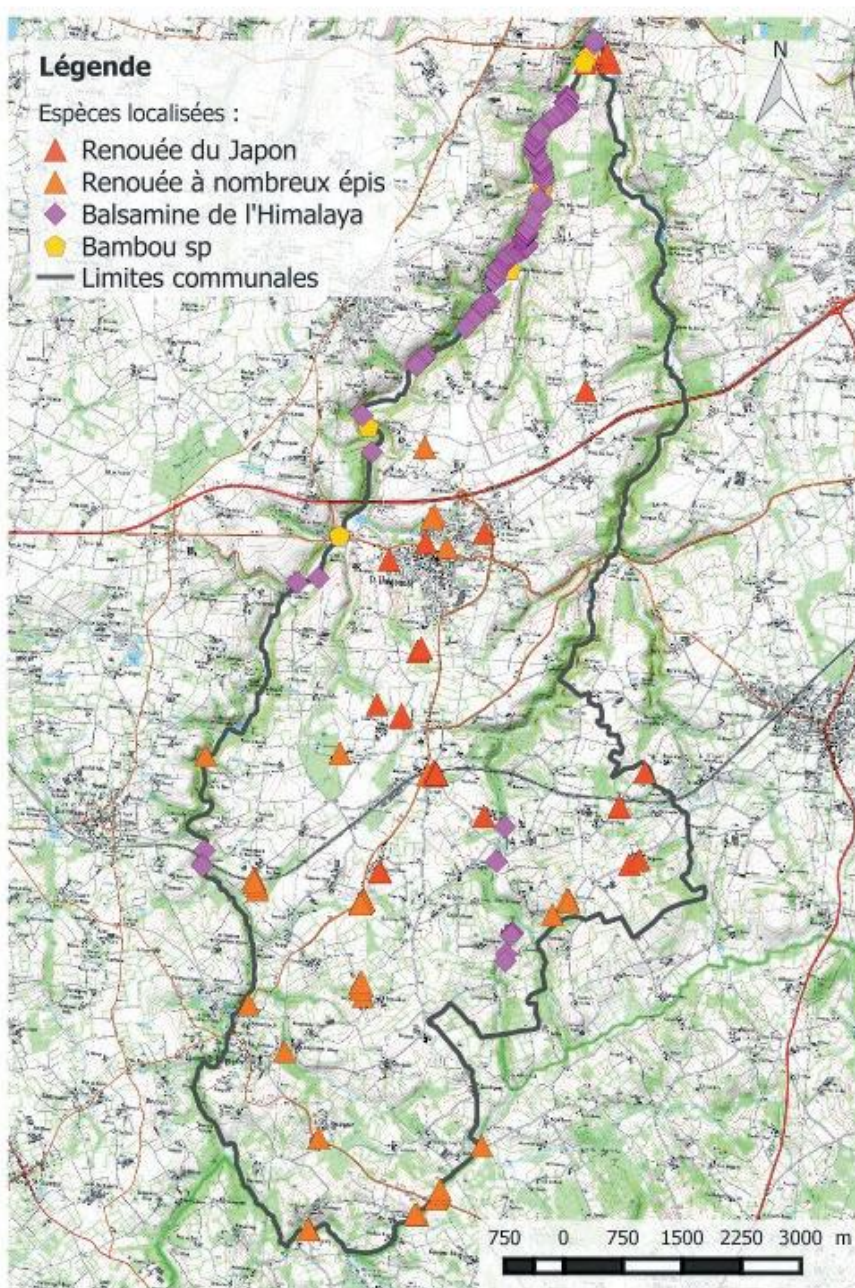
Quant aux bambous, lauriers palmes, rhododendrons ou herbes de la Pampa, c'est avant tout aux citoyens de veiller à ce que les plantes de leur jardin ne s'échappent pas.



Balsamine de l'Himalaya



Renouée du Japon



Données IGN Licence Recherche Education